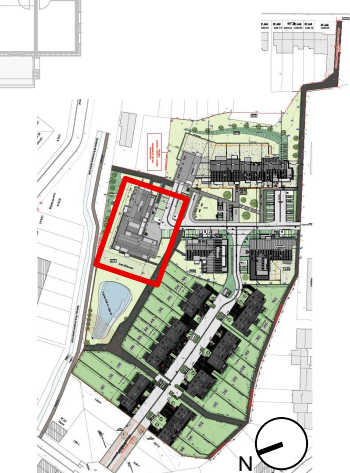
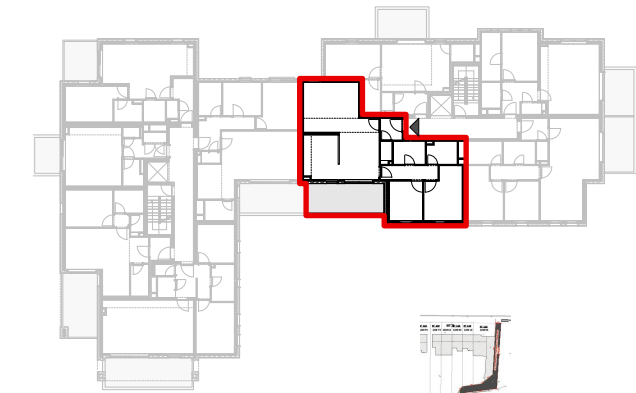
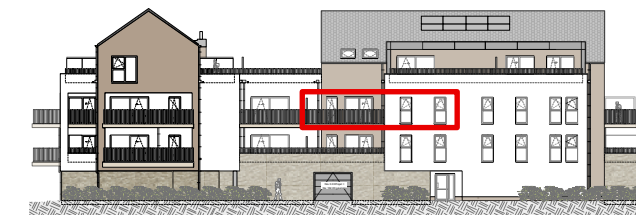




BLANCS PRÉS

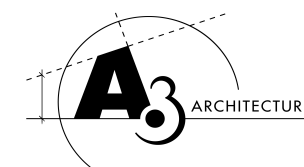
HABITEZ COCOON

Coton		
Appartement B2.6		
2	1	94,7m ²
14,6m ²	2	



MIS A JOUR LE : / /
 POUR ACCORD :
 DATE :

Signature :



Pour A.3 sc, Laurene LOMBARD, Architecte



Luxis-W s.a. (groupe Equilis)
 Drève Richelle 161-D, Bte 19
 1410 Waterloo

02 897 52 65-info.belgium@equilis.net

- Document à titre d'information et non contractuel.
- Mobilier, machine à laver (ML) et sèche-linge (SL) non fournis.
- Les dimensions des cuisines et de leurs équipements sont données à titre d'information. Se référer aux plans contractuels des cuisines.
- Des faux-plafonds complémentaires pourront être placés à certains endroits pour des raisons techniques.
- Dimensions (distance entre mur avant plafonnage) données à titre indicatif.